

หน้าต่างเปิดอัตโนมัติด้วยมอเตอร์

MOTORIZED WINDOW OPENER



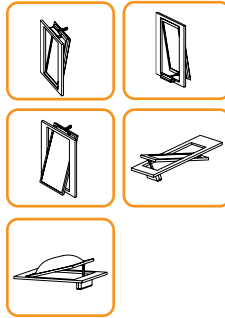
มอเตอร์รุ่น ACK4 แบบโซ่

MODEL ACK4 FIRE RATING CHAIN ACTUATOR

สำหรับหน้าต่างที่ออกแบบให้ปิดรอยคาน้ำกั้นที่ค้ำไฟไหม้



Applications: boottom and top hung windows, domes, skylights.



TECHNICAL SPECIFICATIONS

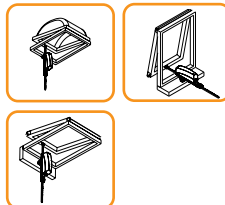
POWER SUPPLY VOLTAGE / ABSORBED CURRENT	230V ~ 50Hz / 0,32A
MAXIMUM APPLICABLE LOAD IN THRUST / STROKES	300N / 400mm
DURATION OF THE IDLE STROKE / STROKE END	15 sec / Encoder
OPERATING TEMPERATURE / PROTECTION DEGREE OF ELECTRICAL DEVICES	-5°+ 50°C / IP55
DIMENSIONS / WEIGHT	288,5 X 83 X 47,8mm / 1,9Kg

มอเตอร์รุ่น T80 แบบเฟืองสหมาน

MODEL T80 RACK ACTUATOR



Applications: top hung windows, domes, louvers.



TECHNICAL SPECIFICATIONS

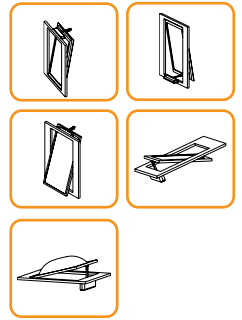
POWER SUPPLY VOLTAGE / ABSORBED CURRENT	230V ~ 50Hz / 0,30A
MAX RECOMMENDED LOAD / STROKES	800N / 1000mm
IDLE TRANSLATION SPEED / END OF STROKE	12 mm / s / Electronic
OPERATING TEMPERATURE / PROTECTION DEGREE OF ELECTRIC DEVICES	-5°+ 55°C / IP55
DIMENSIONS	From 571.6 up to 1391,6 x68,7x137,4 mm
WEIGHT	4.8Kg

มอเตอร์รุ่น C20 แบบโซ่

MODEL C20 CHAIN ACTUATOR



Applications: boottom and top hung windows, domes, skylights.



TECHNICAL SPECIFICATIONS

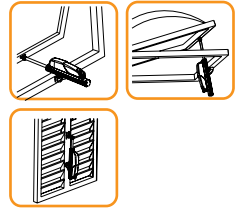
POWER SUPPLY VOLTAGE / ABSORBED CURRENT	230V ~ 50Hz / 0,12A
MAX RECOMMENDED LOAD IN THRUST / STROKE	300N / 240mm
DURATION OF THE IDLE STROKE / STROKE END	46 sec / Auto
OPERATING TEMPERATURE / DIMENSIONS	-5°+ 50°C / 362 x 48 x34 mm
WEIGHT	0,970 Kg

มอเตอร์รุ่น SL60 แบบแกนตรง

MODEL SL60 LINEAR STEM ACTUATOR



Applications: top hung windows, domes, louvers and sun blades.



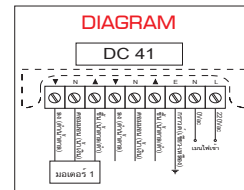
TECHNICAL SPECIFICATIONS

POWER SUPPLY VOLTAGE / ABSORBED CURRENT	230V ~ 50Hz / 0,33A
MAXIMUM APPLICABLE LOAD IN THRUST / STROKE	600N / 750mm
IDLE TRANSLATION SPEED / STROKE END	12mm / sec / Micro switch
OPERATING TEMPERATURE / PROTECTION DEGREE	-5°+ 60°C / IP55
DIMENSIONS	From 337 up to 907 x 47 x1 04 mm
WEIGHT	1.9Kg

ชุดรับสัญญาณ/สวิตช์ควบคุม

RECEIVER/SWITCH

สำหรับมอเตอร์ 1 ตัว



REMOTE

รีโมท

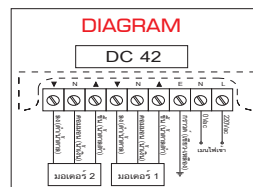


DC 305



DC 306

สำหรับมอเตอร์ 2 ตัว



DC 313